

STUDIARE =LAVORO

La Tutela della salute e della sicurezza per gli studenti lavoratori
in Alternanza Scuola Lavoro - Formazione al Futuro

Corso multimediale a cura di

Direzione centrale prevenzione

con la collaborazione di:

Direzione centrale organizzazione digitale

Dipartimento di medicina, epidemiologia, igiene del lavoro e ambientale

**Dipartimento innovazioni tecnologiche e sicurezza degli impianti,
prodotti e insediamenti antropici**

Consulenza tecnica accertamento rischi e prevenzione centrale

Consulenza per l'innovazione tecnologica

INAIL
ISTITUTO NAZIONALE PER L'ASSICURAZIONE
CONTRO GLI INFORTUNI SUL LAVORO

con la collaborazione tecnica
di **DGS Spa** ed **Edulife Spa**



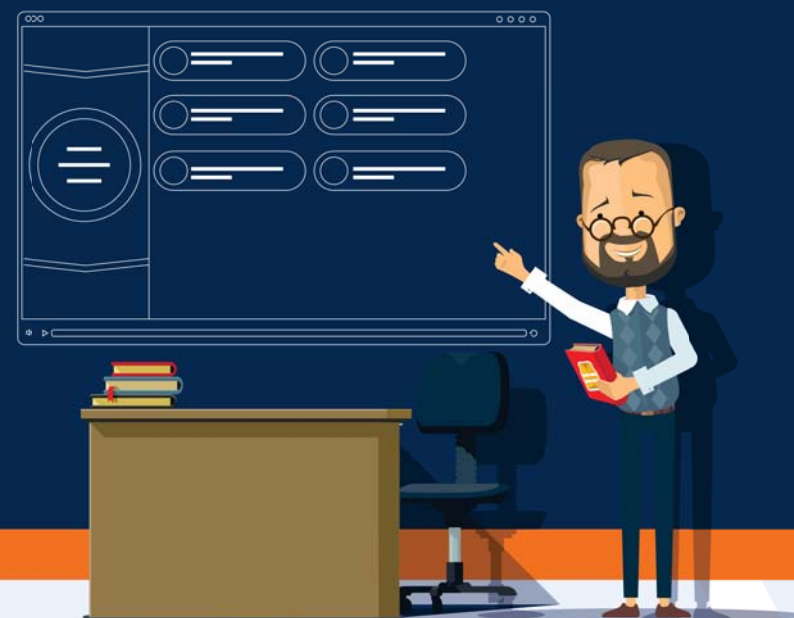
INAIL

ISTITUTO NAZIONALE PER L'ASSICURAZIONE
CONTRO GLI INFORTUNI SUL LAVORO



STUDIARE =LAVORO

La Tutela della salute e della sicurezza per gli studenti lavoratori
in Alternanza Scuola Lavoro - Formazione al Futuro



Indicazioni per utilizzo del corso

Vengono presentate in questo documento alcune indicazioni a supporto del corretto utilizzo del corso. In particolare le indicazioni riguardano:
come utilizzo il corso, cosa trovo nel corso, come vengo valutato.

COME UTILIZZO IL CORSO

Il corso Studiare il Lavoro è articolato in 7 moduli ad accesso sequenziale. Questo significa che è richiesta la fruizione completa di ogni modulo per poter accedere alla fruizione del modulo successivo.



La fruizione di ogni modulo prevede la visualizzazione completa di ogni capitolo presente elencato nella mappa del modulo. Anche la fruizione del contenuto del modulo è sequenziale. Quindi ogni capitolo va visualizzato interamente per poter procedere con il capitolo successivo. È disponibile l'indicazione della durata del capitolo.



Questa modalità di fruizione vincolata vale solo nella fase di prima visione. Visualizzazioni successive di contenuti già fruiti sono possibili in modalità libera.

Il modulo è disponibile in versione pdf scaricabile dal pulsante "Scarica contenuti in pdf".



COME VENGO VALUTATO NEL CORSO

La valutazione della conoscenza acquisita nel corso si effettua rispondendo al test finale presente nell'ultimo modulo. Grazie alla sequenzialità, il test può essere svolto solo dopo aver seguito tutti i moduli previsti.



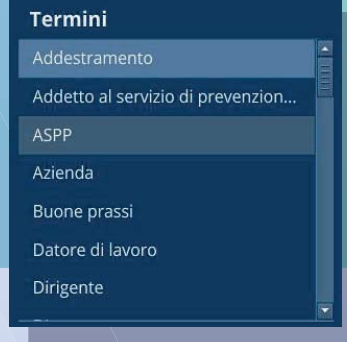
Le domande proposte riguardano tutti i moduli presentati e prevede una soglia minima di superamento pari al 80%. Il corso è quindi considerato completato solo dopo aver seguito tutti i moduli ed aver superato il test finale.

I quiz proposti all'interno di ogni modulo (Casi di studio, Game e Quiz di autovalutazione) sono vincolanti per la prosecuzione ma non contribuiscono alla definizione del punteggio finale di superamento del corso.

GLOSSARIO

Glossario

Il menu Glossario è presente in alto a destra in corrispondenza della relativa voce. Esso contiene una raccolta dei principali termini e sigle utilizzati nel corso al fine di una loro più facile comprensione. Alla selezione di una voce di glossario segue la visualizzazione della sua definizione.



ADDESTRAMENTO

È il complesso delle attività dirette a far apprendere ai lavoratori l'uso corretto di attrezzature, macchine, impianti, sostanze, dispositivi, anche di protezione individuale, e le procedure di lavoro.

AZIENDA

È il complesso della struttura organizzata dal datore di lavoro pubblico e privato.

Glossario ad inizio modulo

Il Glossario viene presentato ad inizio modulo, con una modalità a scorrimento per una facile lettura autonoma dei principali termini e sigle utilizzati in tutto il corso. Alla selezione di una voce di glossario segue la visualizzazione della sua definizione.

COSA TROVO NEL CORSO

Ogni modulo del corso è articolato in una serie di capitoli che presentano gli argomenti mediante diverse modalità di grafica animata, propongono casi di studio, game e quiz di autovalutazione.

L'articolazione di ogni modulo viene visualizzata alla sua apertura mediante una mappa che presenta una serie di pulsanti. Questi si attivano progressivamente secondo la logica sequenziale di fruizione.



PRESENTAZIONE DEGLI ARGOMENTI

Ogni capitolo presenta gli argomenti in modalità grafica animata con audio di accompagnamento.

La modalità grafica utilizzata è alternata tra 6 diverse modalità al fine di favorire il mantenimento di un adeguato livello di attenzione (Illustrato pen, Illustrato sand, Kinetic typography, Grafica con icone, Grafica cartoons, Infografica).

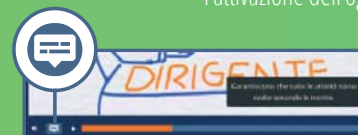
La fruizione di ogni capitolo è lineare, la progressione è indicata da una barra non accelerabile presente nella parte inferiore.

Sempre nella parte inferiore da sinistra verso destra sono presenti altri pulsanti: Regolazione volume audio, Pausa/Play e sulla destra il pulsante di riavvio del capitolo dall'inizio.



VERSIONE ACCESSIBILE

Le sezioni che prevedono interazioni richiedono l'utilizzo del tasto **TAB** per la navigazione tra gli oggetti attivi e l'utilizzo della **BARRA SPAZIATRICE** per l'attivazione dell'oggetto selezionato.



In accompagnamento al commento audio delle lezioni è attivabile, mediante apposito pulsante, la visualizzazione di sottotitoli.

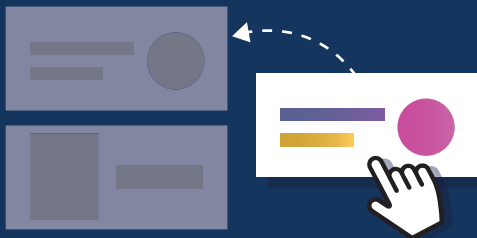
Casi di studio

Tra i capitoli è presente il caso di studio. La sua particolarità è data da un video in soggettiva stile GoPro che riprende un dialogo tra docente e studente sui temi del corso. Questo dialogo è interrotto in alcuni punti da un quiz sul tema trattato che richiede una risposta. Solo dopo la selezione della risposta corretta è possibile riprendere la visualizzazione del dialogo fino al suo termine.



Game On

In ogni modulo è presente il capitolo Game On. Esso ha lo scopo di presentare quiz in modalità grafica la cui soluzione richiede la selezione o il trascinamento di uno o più oggetti.



La verifica della corretta risposta si effettua selezionando il pulsante rotondo presente in basso a destra. Il passaggio al game successivo avviene solo dopo aver fornito la risposta corretta.



Quiz di autovalutazione

Al termine di ogni modulo è presente un quiz di autovalutazione per verificare la comprensione degli argomenti trattati. Il quiz è composto da quesiti a cui è richiesto di rispondere indicando una risposta in funzione della tipologia di quiz proposta. Il passaggio alla domanda successiva si effettua selezionando il pulsante rotondo presente in basso a destra.

La verifica della correttezza delle risposte fornite avviene solo al termine del quiz.

Il punteggio minimo previsto per il superamento del quiz di autovalutazione è pari al 60%.

Al di sotto del 60% il quiz va ripetuto.



MAPPA DEL CORSO

STUDIARE IL LAVORO

INAIL
ISTITUTO NAZIONALE PER L'ASSICURAZIONE
CONTRO GLI INFORTUNI SUL LAVORO

RIFERIMENTI NORMATIVI E D. LGS. N. 81/2008

Introduzione
Riferimenti normativi
Il decreto legislativo n. 81/2008
Game On
Cosa è cambiato rispetto
alla normativa precedente?
Quiz di autovalutazione

IL LAVORATORE E LE MISURE GENERALI DI TUTELA

Il lavoratore
Gli obblighi del lavoratore
Caso di studio
Le misure generali di tutela
Game On
Informazione, formazione e addestramento
La sorveglianza sanitaria
Quiz di autovalutazione

IL SISTEMA SANZIONATORIO

Introduzione
Le violazioni
Sanzione amministrativa pecuniaria
Il peso delle sanzioni
Game On
Principio di effettività
La responsabilità amministrativa degli enti
Caso di studio
Quiz di autovalutazione

IL PERCORSO ALTERNANZA SCUOLA LAVORO

Introduzione
Il programma di alternanza scuola lavoro
Formazione, informazione e addestramento
Caso di studio
Video (trevirgolaottantasette)

I SOGGETTI DELLA SICUREZZA

Introduzione
Quali sono i principali attori della sicurezza?
Le diverse categorie di lavoratori
Ruolo e responsabilità dei soggetti
Datore di Lavoro, Dirigente
Preposto, RLS, Medico competente
Game On
Servizio di Prevenzione e Protezione, Addetti
alle emergenze
Caso di studio
Quiz di autovalutazione

LA VALUTAZIONE DEI RISCHI

Introduzione
Rischio e Pericolo
Tipologie di rischi
Quali rischi valutare
Come si effettua la valutazione dei rischi
Game On
Il Documento di Valutazione dei Rischi
Video (Attento al Postit) - (Organizzazione lavoro)
Caso di studio
Quiz di autovalutazione

GLI ORGANISMI DI VIGILANZA

Funzioni di coordinamento
Game On
Funzioni di informazione, assistenza...
Funzioni di vigilanza
Caso di studio
Quiz di autovalutazione

