



Sezioni: Classico, Linguistico, Scientifico, Scienze applicate, Scienze umane, Economico-sociale

Circolare n. 3

Lucera, 10 settembre 2024

Ai docenti del Liceo Bonghi-Rosmini
Agli alunni del Liceo Bonghi-Rosmini
Ai loro genitori
Al sito Web
p.c. al DSGA

OGGETTO: Inizio lezioni, accoglienza classi prime e localizzazione delle aule per le classi dei plessi Rosmini, ITET e IPIA;

Giovedì 12 settembre, per l'inizio delle lezioni, tutte le classi seconde, terze, quarte e quinte entreranno a scuola alle ore 8:00.

Per le sole classi prime l'ingresso sarà alle ore 8:30: è previsto per queste classi un saluto di accoglienza del Dirigente. A tale scopo le prime del plesso Rosmini si riuniranno presso l'Auditorium, mentre le prime dei plessi ITET e IPIA riceveranno il saluto direttamente nelle rispettive aule.

Per la sola giornata di Giovedì 12 settembre le classi usciranno alle ore 12:00.

Di seguito si fornisce l'esatta ubicazione di tutte le classi e i percorsi da seguire per accedervi.

Si ringrazia per la consueta collaborazione

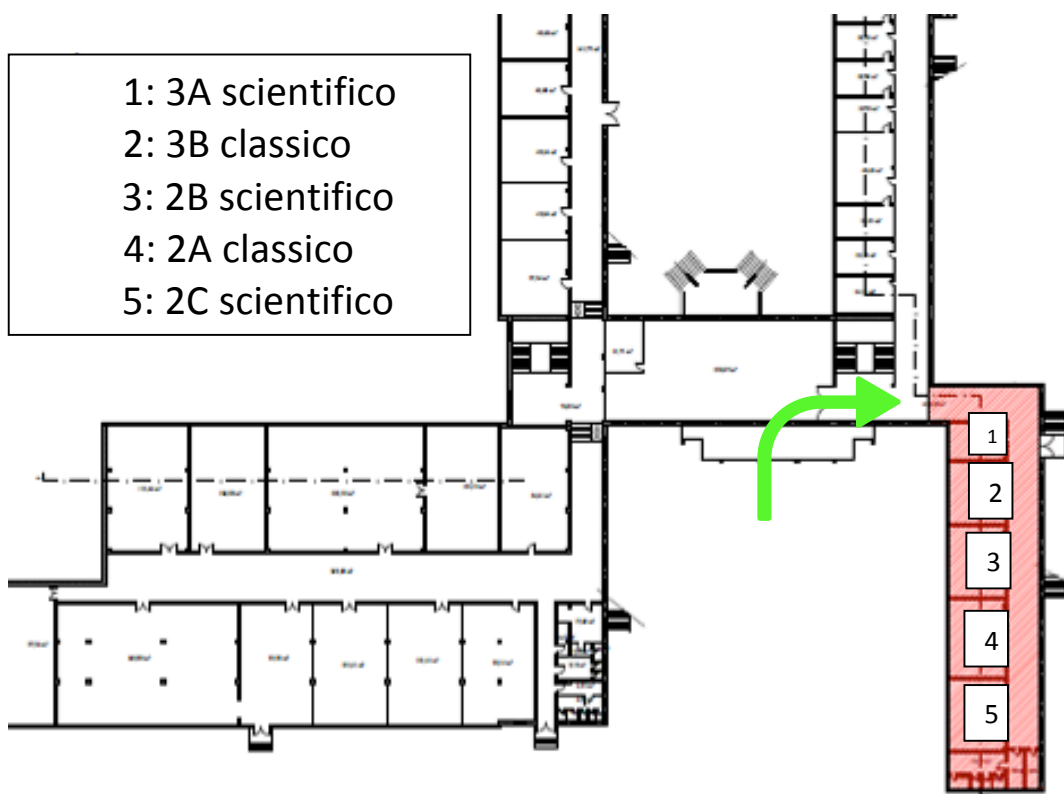
f.to il Dirigente Scolastico

Prof. Matteo Capra

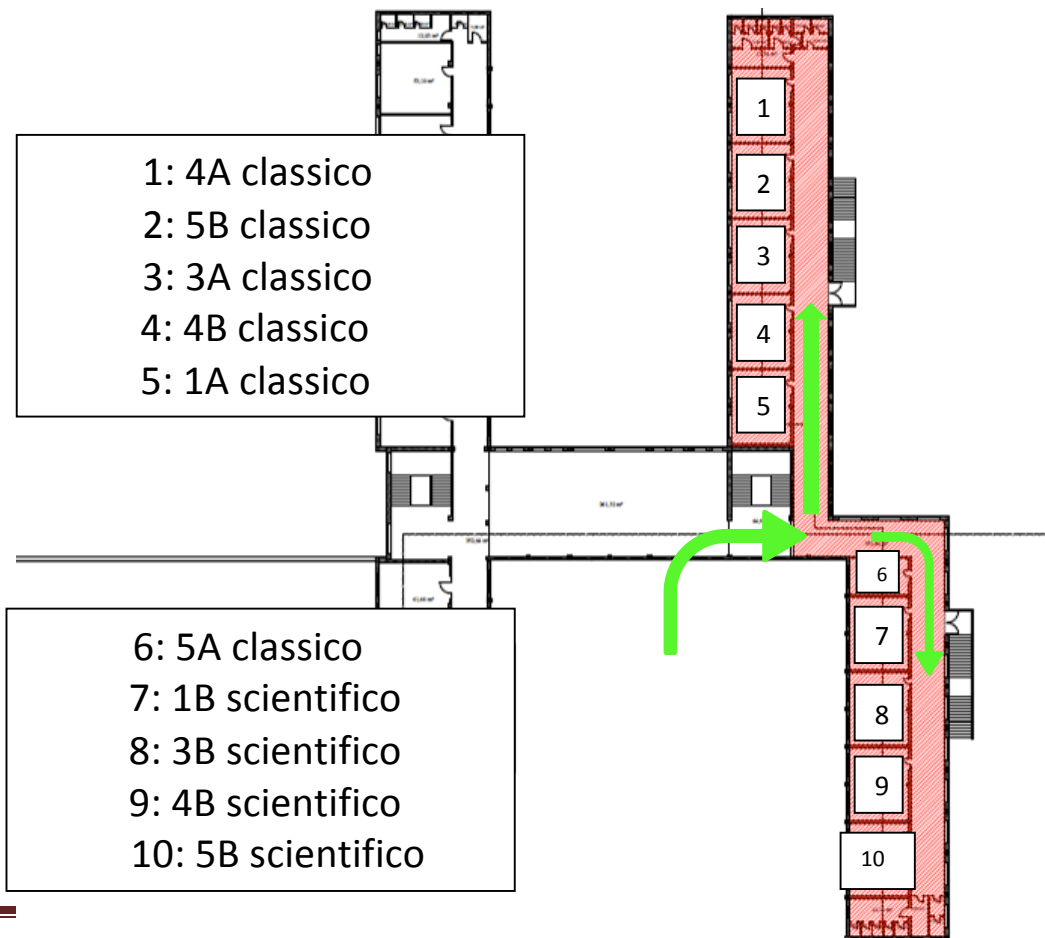
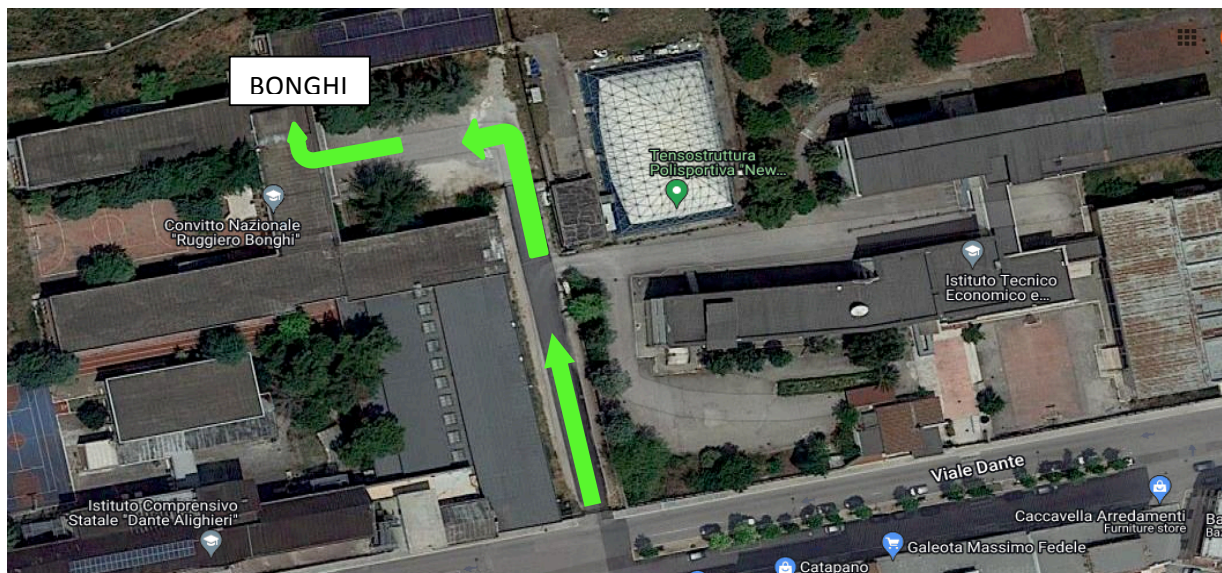
(firma autografa sostituita a mezzo stampa,
ai sensi dell'art. 3, comma 2 del D.Lgs n. 39/1993)



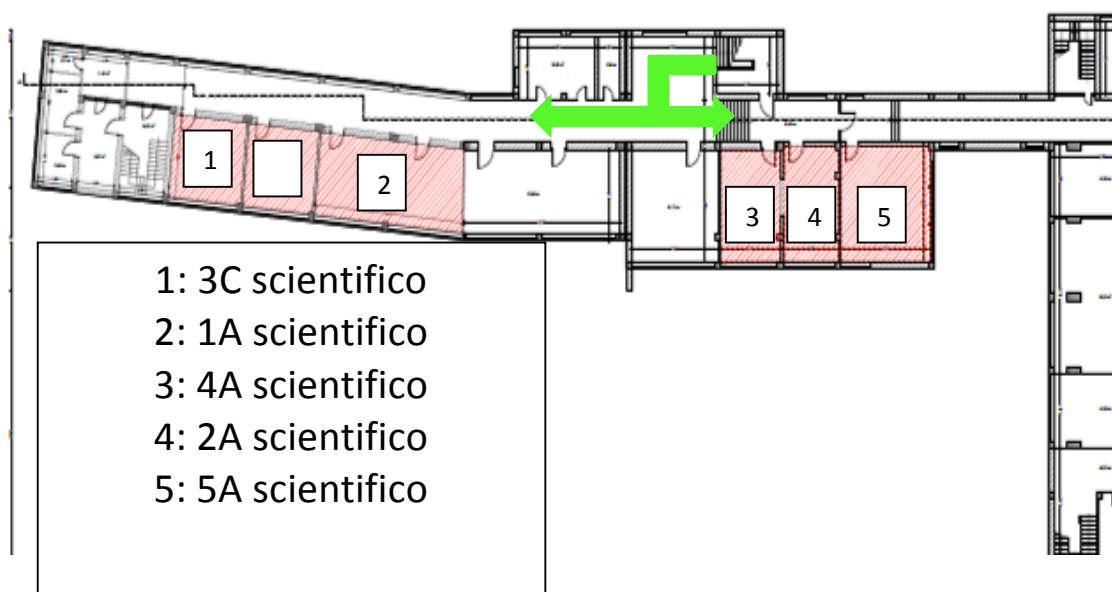
ISTITUTO EX MARRONE - PIANO TERRA



ISTITUTO EX MARRONE - PIANO PRIMO



ITET VITTORIO EMANUELE III – PIANO SEMINTERRATO





Cambridge Assessment English

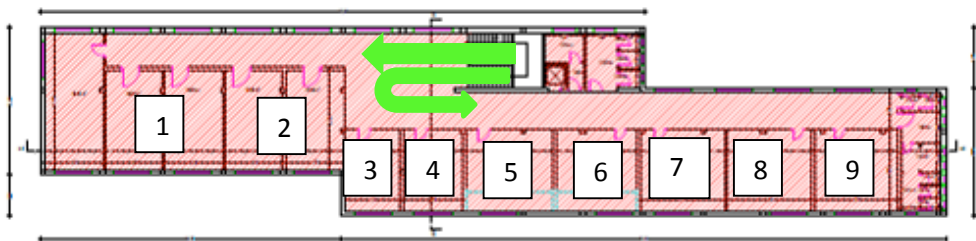


Liceo Bonghi-Rosmini

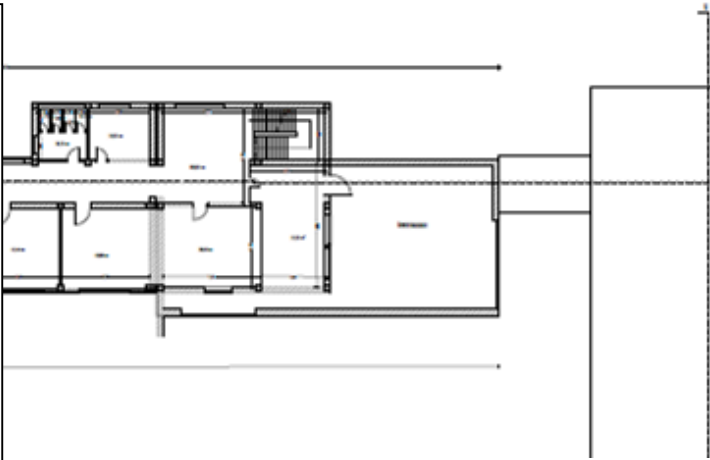


Sezioni: Classico, Linguistico, Scientifico, Scienze applicate, Scienze umane, Economico-sociale

ITET VITTORIO EMANUELE III – SECONDO PIANO



- 1: 1E scientifico
- 2: 3E scientifico
- 3: 4D scientifico
- 4: 5D scientifico
- 5: 4E scientifico
- 6: 2D scientifico
- 7: 1D scientifico
- 8: 3D scientifico
- 9: 5E scientifico



Plesso "Bonghi" Viale Ferrovia, 19 – 71036 LUCERA (FG) – Tel.: 0881/520018 fax : 0881/520069
Plesso "Rosmini" Via Gen. Ettore Cavalli, 23 – 71036 LUCERA (FG) – Tel.: 0881/530648 fax: 0881/530634
www.liceobonghi-rosmini.edu.it – e mail: fgpc15000c@istruzione.it – pec: fgpc15000c@pec.istruzione.it



Cambridge
Assessment
English



Liceo
Bonghi-Rosmini



Sezioni: Classico, Linguistico, Scientifico, Scienze applicate, Scienze umane, Economico-sociale

PLESSO ROSMINI – PIANO SEMINTERRATO





Cambridge Assessment English

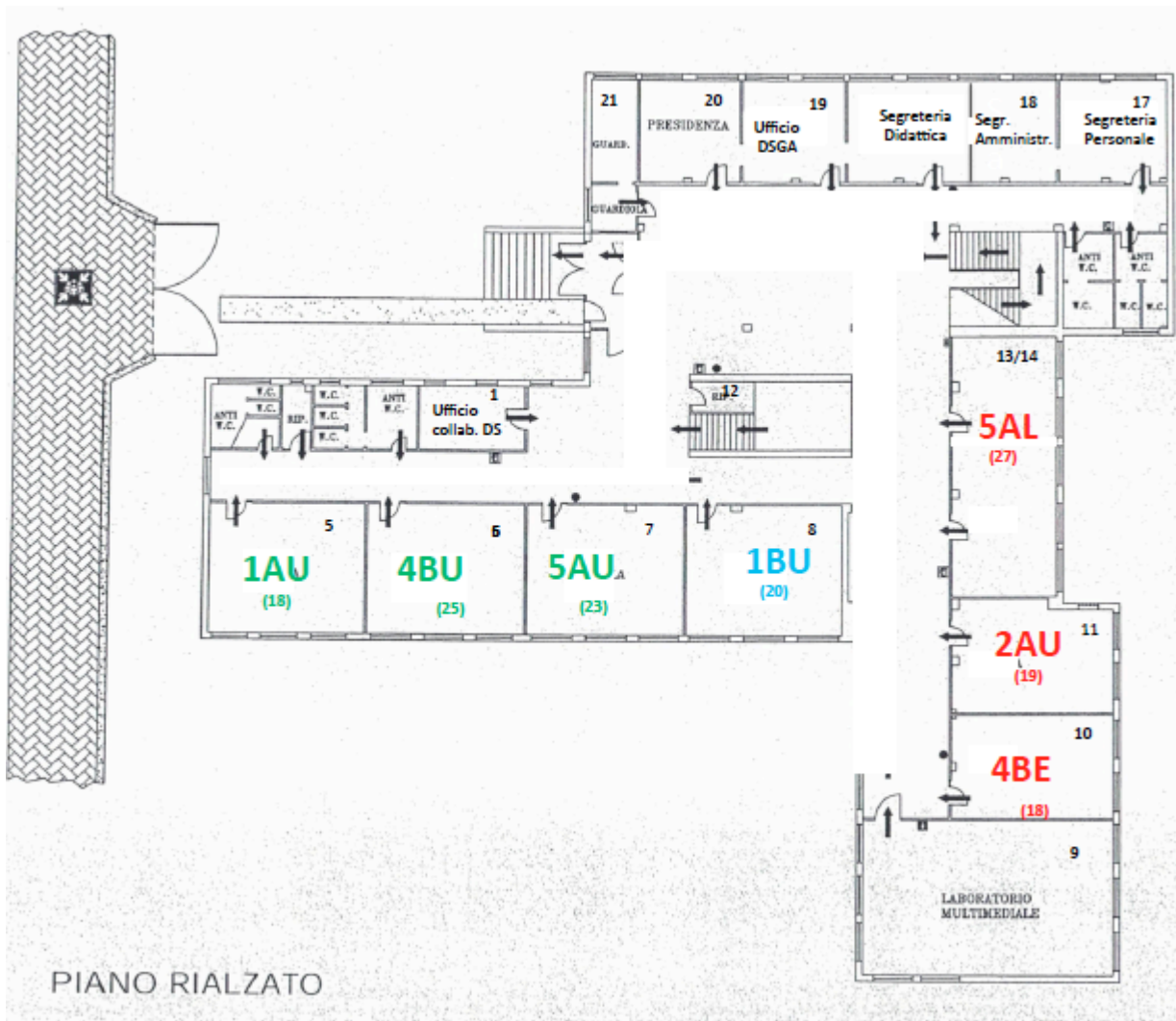


Liceo Bonghi-Rosmini



Sezioni: Classico, Linguistico, Scientifico, Scienze applicate, Scienze umane, Economico-sociale

PLESSO ROSMINI – PIANO RIALZATO





Cambridge
Assessment
English

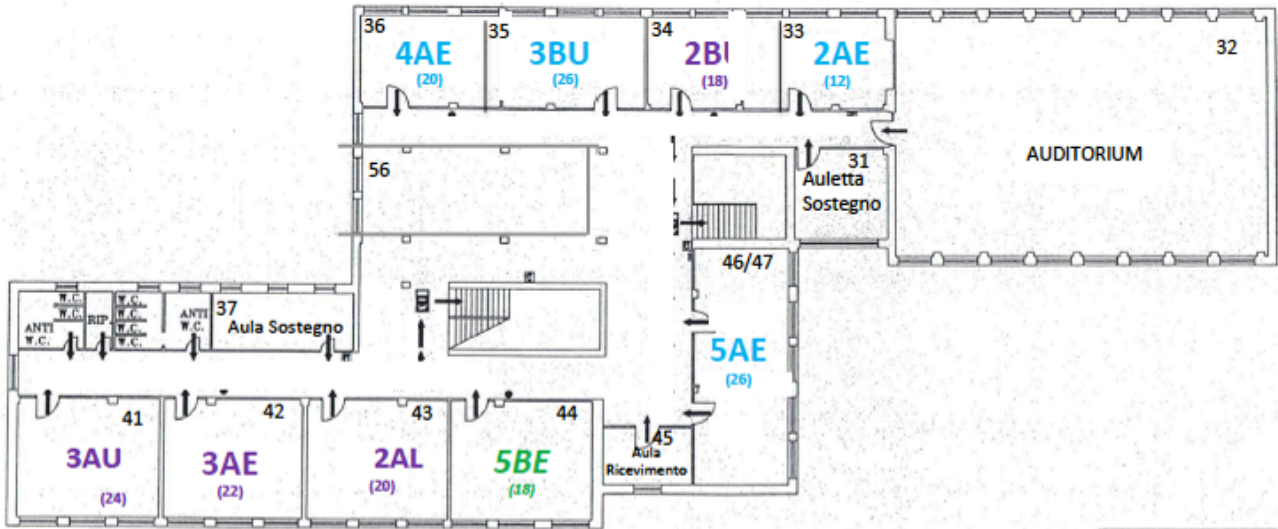


Liceo
Bonghi-Rosmini

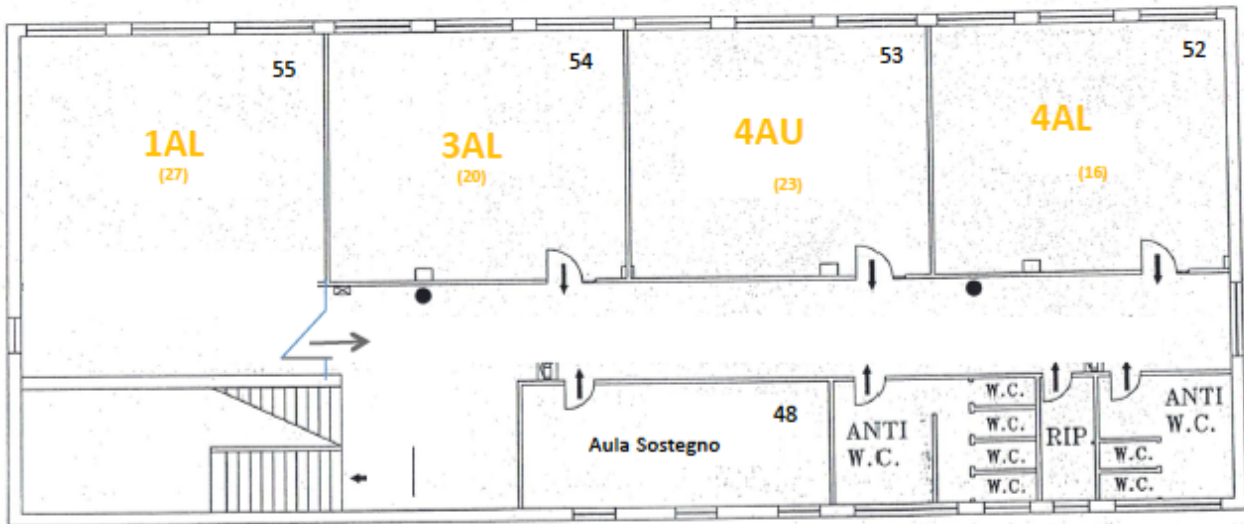


Sezioni: Classico, Linguistico, Scientifico, Scienze applicate, Scienze umane, Economico-sociale

PLESSO ROSMINI – PIANO PRIMO



PLESSO ROSMINI – PIANO SECONDO



Plesso "Bonghi" Viale Ferrovia, 19 – 71036 LUCERA (FG) – Tel.: 0881/520018 fax : 0881/520069
Plesso "Rosmini" Via Gen. Ettore Cavalli, 23 – 71036 LUCERA (FG) – Tel.: 0881/530648 fax: 0881/530634
www.liceobonghi-rosmini.edu.it – e mail: fgpc15000c@istruzione.it – pec: fgpc15000c@pec.istruzione.it